



Città di Motta di Livenza

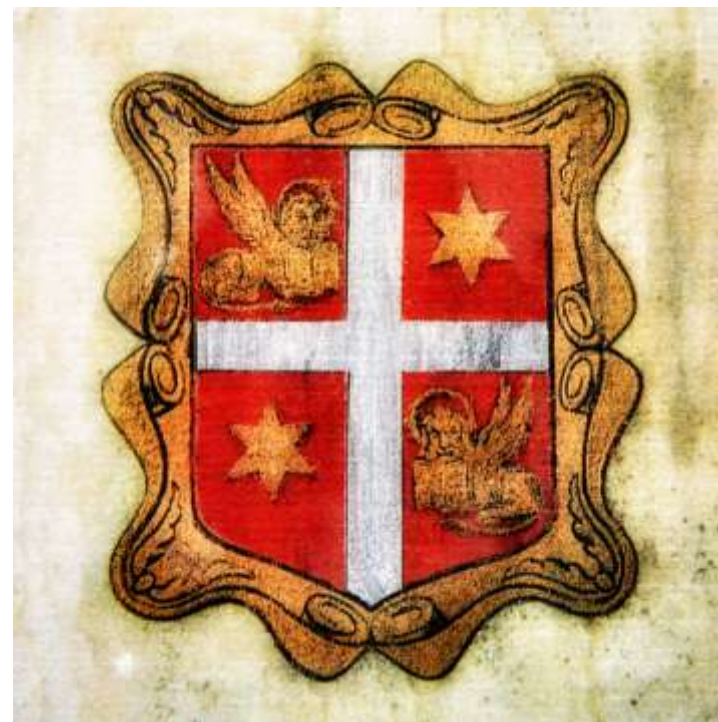
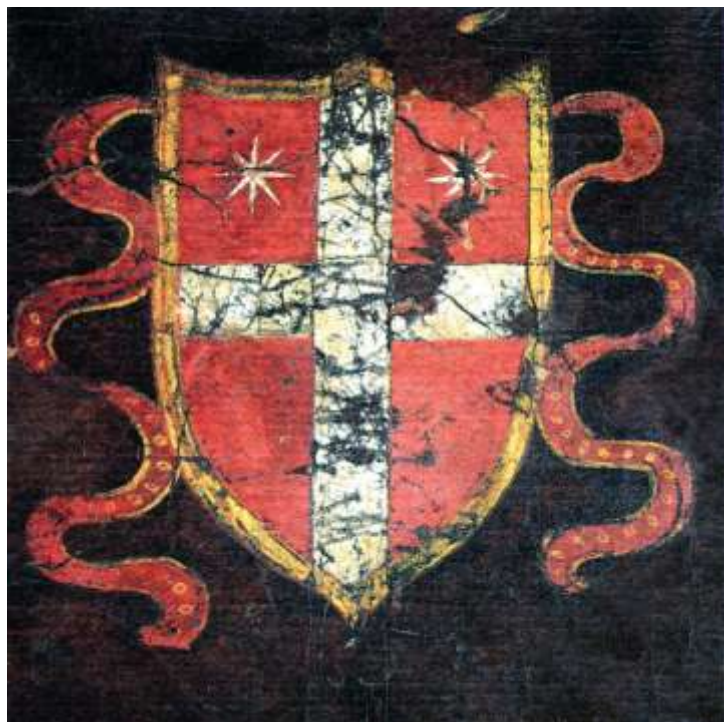
a cura di
Lazzaro dott. Marini



Monti Musoni Ponto Dominor que Naoni



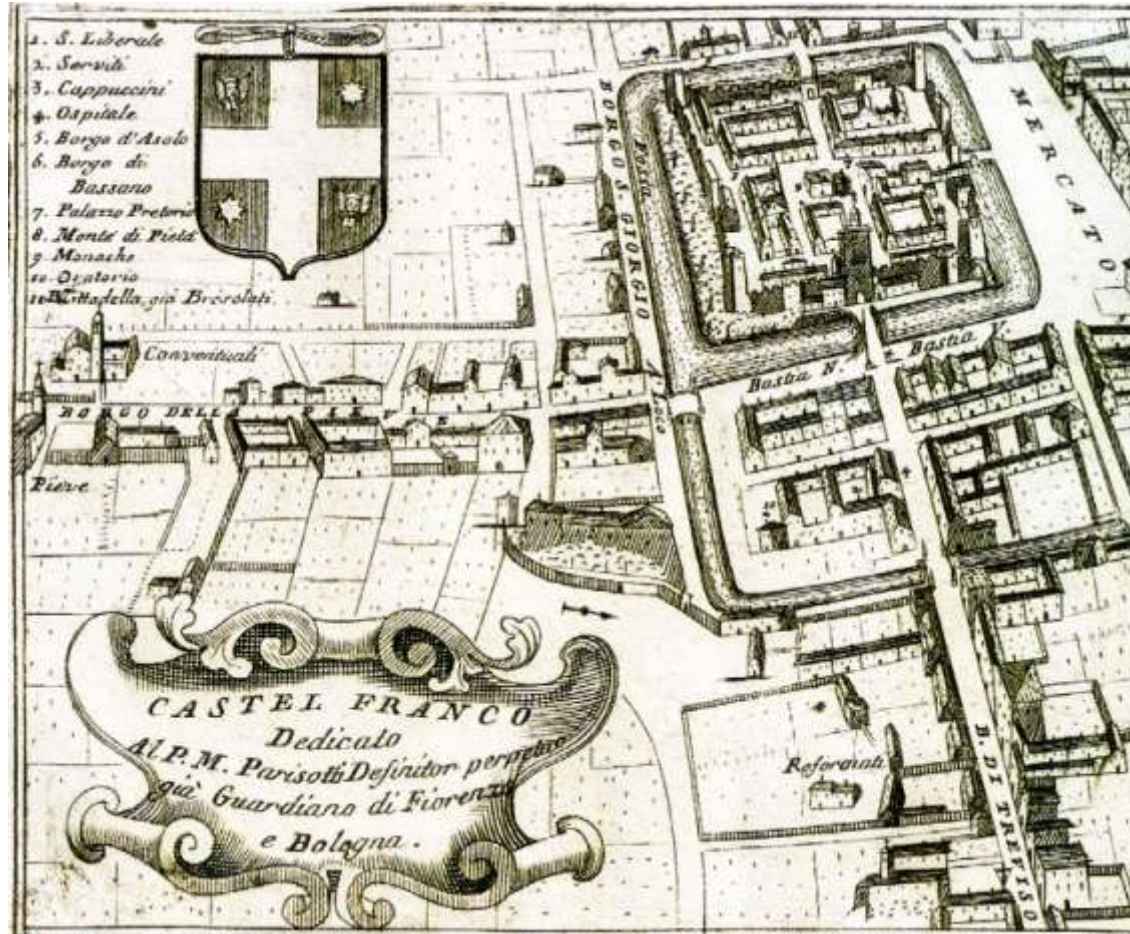
Città di Motta di Livenza



Sx - Stemma di Castelfranco. Part. Copertina primo registro delle deliberazioni dei consigli della Comunità.
Dx - Stemma di Castelfranco. Part. Diploma Imperiale, datato Vienna. 6 Giugno 1861, che la eleva *“al rango di Città con Congregazione Municipale”*.



Città di Motta di Livenza



Castelfranco V.to (TV) – Stampa del Coronelli, 1707/1708



Città di Motta di Livenza



Castelfranco V.to (TV) – Torre Civica (part.)



Città di Motta di Livenza



Volta della torre civica, i carri dei carraresi



Castelfranco V.to (TV) - Castello, camminamento di ronda



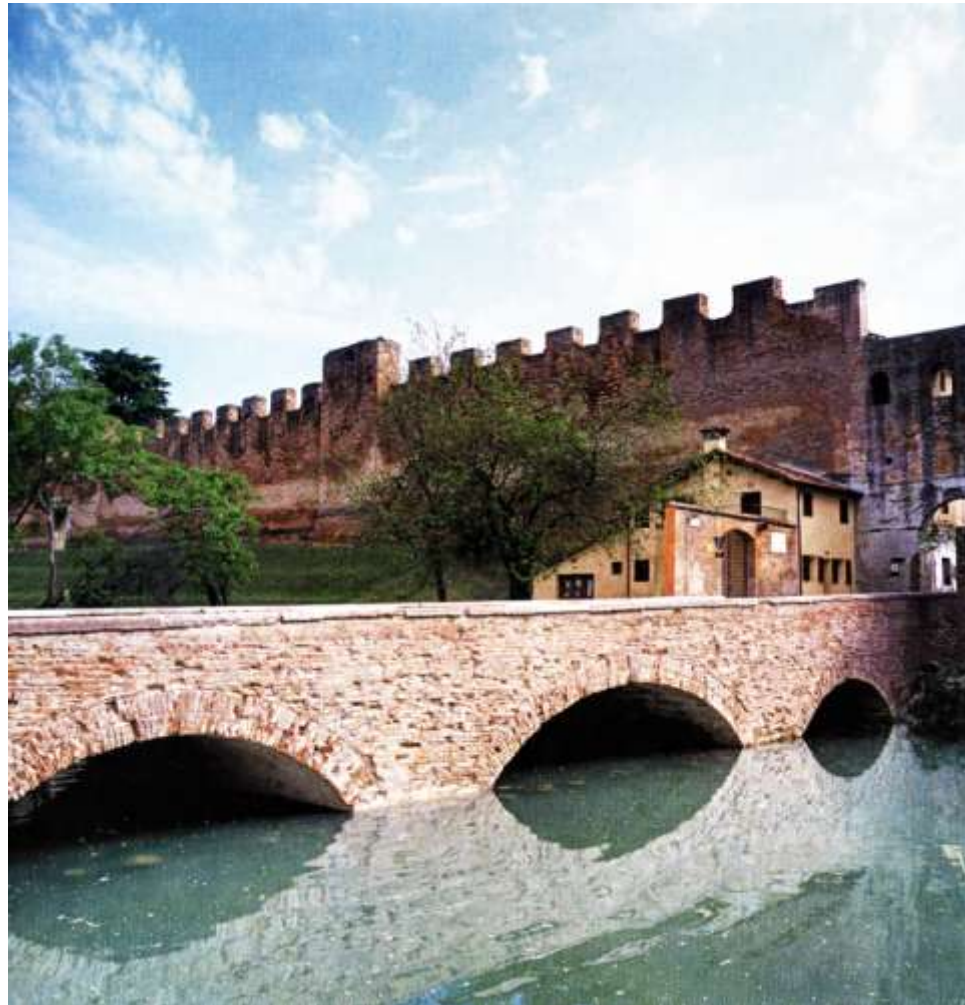
Città di Motta di Livenza



Castelfranco V.to (TV) – *Passeggio Dante, (part.) di statua e orologio della torre civica*



Città di Motta di Livenza



Castelfranco V.to (TV) – *Ponte di porta cittadella*



Città di Motta di Livenza



Castelfranco V.to (TV) – Torre Nord/Est, detta “di Giorgione”, sullo sfondo la torre civica



Città di Motta di Livenza



Castelfranco V.to (TV) – Giorgione – *“Madonna con il bambino e i santi Francesco e Nicasio”*, 1505 ca.



Città di Motta di Livenza



Castelfranco V.To (TV) – *Teatro accademico, 1746 (Preti) e fregi esterni*



Città di Motta di Livenza



Castelfranco V.to (TV) - Sala del , Teatro Accademico, arch – F. M. Preti, sec. XVIII, affrec. Sec. XIX



Città di Motta di Livenza



Castelfranco V.to (TV) – Monte di Pietà 1493 (*facciata*) e *fregi*



Città di Motta di Livenza



Castelfranco V.to (TV) – *Villa e parco Revedin-Bolasco, sec. XIX*



Città di Motta di Livenza



Castelfranco V.to (TV) - Parco Revedin-Bolasco, *cavallerizza con statue e facciata est con serra ispano/moresca*



Città di Motta di Livenza



FAMIGLIA
EMO

“D’argento, a due sbarre di rosso”



Fanzolo di Veduggio (TV) – *Villa Emo*



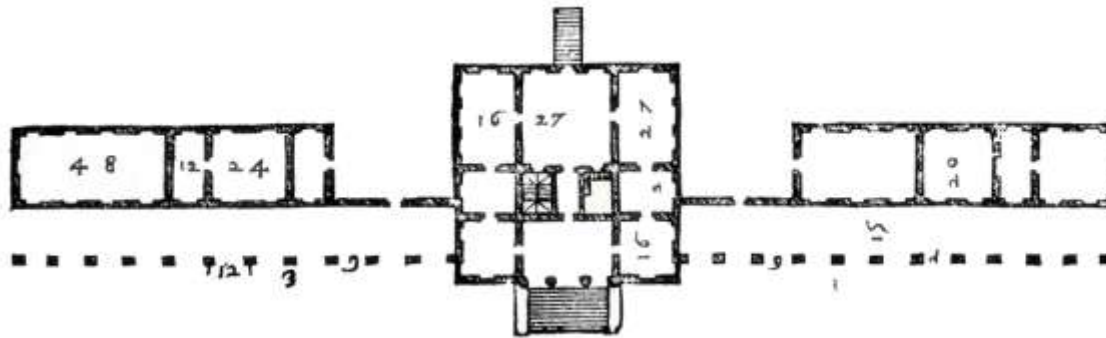
Città di Motta di Livenza



Franzolo di Vedeleago (TV) - Villa Emo – *I saloni, con affreschi di Giambattista Zelotti*



Città di Motta di Livenza



Villa Emo – Pianta e prospetto di Andrea Palladio – Venezia - 1570



Città di Motta di Livenza



Sant'Andrea di Cavasagra (TV) – *Villa Corner della Regina, sec. XVIII*



Città di Motta di Livenza



Istrana (TV) – Villa Lattes, arch. G. Massari, 1715 ca.



Città di Motta di Livenza



Badoere (TV) – *Veduta aerea con la Rotonda*



Città di Motta di Livenza



Treviso – “*Piazza della Signoria*” di Medoro Coghetti



Treviso – Duomo e vescovato di Medoro Coghetti



Città di Motta di Livenza



Treviso – *Piazza dei Signori*



Città di Motta di Livenza



Treviso – *Palazzo dei Trecento, sec. XIII*



Decorazione a fresco di G. Botter
della *Loggia dei Cavalieri*



Città di Motta di Livenza



Treviso – *“Il porto sul Sile”* e *“Il canal al ponte de pria”* di Medoro Coghetto



Città di Motta di Livenza



Treviso – *“Case sul Sile nella riva di Sant’Andrea”* di Medoro Coghetto e *“La chiesa e il ponte di Santa Margherita”*



Città di Motta di Livenza



Treviso - *Le mura cinquecentesche presso Porta Santi Quaranta*



Città di Motta di Livenza



Treviso – *Porta Santi Quaranta, 1517*



Treviso – *Porta San Tommaso, 1518*



Città di Motta di Livenza



Treviso – Duomo, Tiziano Vecellio, *“Madonna Annunciata”*, 1521/1523.



Città di Motta di Livenza



Treviso – Monte di pietà, Cappella dei Rettori, (fine sec. XVI)



Città di Motta di Livenza



Il vicolo tra i medievali edifici delle Canoniche



Case sul canale dei Buranelli



Città di Motta di Livenza



Treviso – ^ *La riviera del Sile al ponte Dante*
Chiesa di Santa Maria Maggiore, seconda metà del sec. XV >





Città di Motta di Livenza



Treviso – *Tempio di San Francesco (sec. XIII) e Arca di Pietro di Dante, 1364 ca.*



Città di Motta di Livenza



Treviso – [^] Ex Convento di San Nicolò. Sala del Capitolo dei Domenicani affr. di Tommaso da Modena, 1532.

< Tempio di San Nicolò. Monumento funebre di Agostino Onigo, sculture attr. a Giovanni Buora, affreschi attr. a Lorenzo Lotto, 1500 ca.



Città di Motta di Livenza



Treviso – “Sala capitolo dei Domenicani”, part. Ritratto di Ugo di Provenza



Città di Motta di Livenza



Oderzo (TV) – *Veduta aerea del centro storico*



Città di Motta di Livenza



Oderzo (TV) – Facciata del Duomo e l'altar Maggiore, organo del coro e la cappelle del Santissimo



Città di Motta di Livenza



Madonna in trono con il bambino tra i santi Sebastiano, Giovanni Battista, Maria Maddalena, Rocco e i membri della confraternita della Scuola di San Giovanni Evangelista di Oderzo



Città di Motta di Livenza



Conegliano (TV) - *Duomo - «Madonna in trono con Bambino Tra i santi Giovanni Battista, Nicola, Caterina, Appollonia, Francesco e Pietro»*



Città di Motta di Livenza



San Giovanni Battista

San Martino e il povero

San Pietro

Trittico, tempera e olio su tavola di pioppo, Vittorio Veneto – Museo Diocesano



Città di Motta di Livenza



Oderzo (TV) – *Affresco di Palma il Giovane, il patrono San Giovanni Battista con la destra protegge la città*



Città di Motta di Livenza



Oderzo (TV) – *La Madonna del Bellunello*



Città di Motta di Livenza



“La Resurrezione” e “Il battesimo di Cristo” di Pomponio Amalteo – sec.XVI



Città di Motta di Livenza



Oderzo (TV) – *“Trasfigurazione”* di Pomponio Amalteo



Città di Motta di Livenza



Oderzo (TV) – ^ Casa Ottoboni/Saccomani in P.za Grande
< Affreschi attribuiti a Pomponio Amalteo



Città di Motta di Livenza



Oderzo (TV) – “Muro Bizantino” – Ex carceri





Città di Motta di Livenza



Oderzo (TV) – Reperti negli ambienti , ex carceri



Città di Motta di Livenza



Oderzo (TV) - Pavimentazioni



Città di Motta di Livenza



Stele funeraria in calcare di Aurisina – I° sec. D.c.



Lastra di marmo raffigurante la testa di Giove Ammone (fine II° e inizio III° sec.)



Città di Motta di Livenza



Pavimentazione in battuto a fondo bianco con inserzione di tessere multicolori e frammenti di marmo



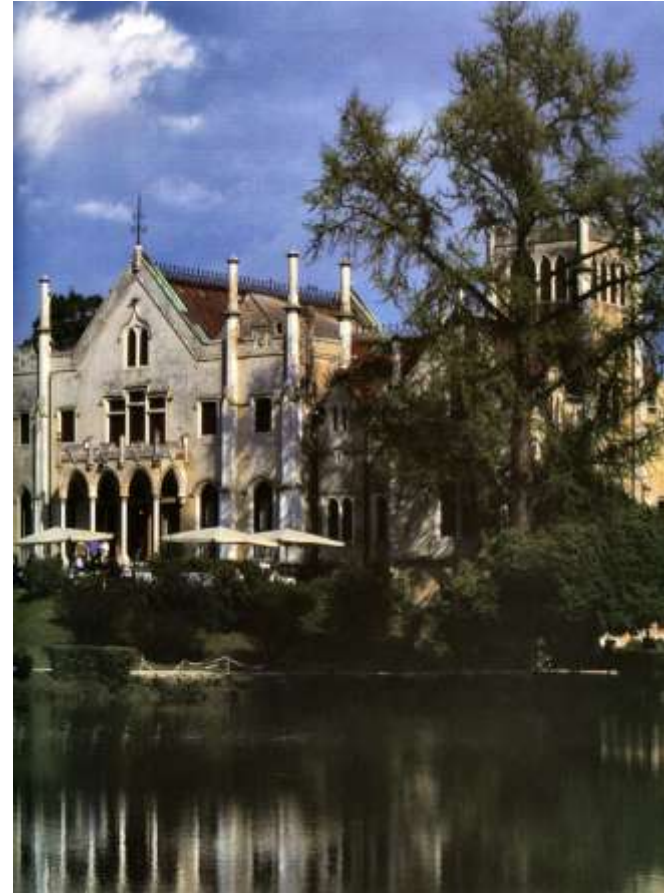
Città di Motta di Livenza



Frammenti di pavimento, particolari della caccia



Città di Motta di Livenza



San Polo di Piave (TV) – “Castello Papadopoli-Giol”, sec. XIX, veduta dal parco



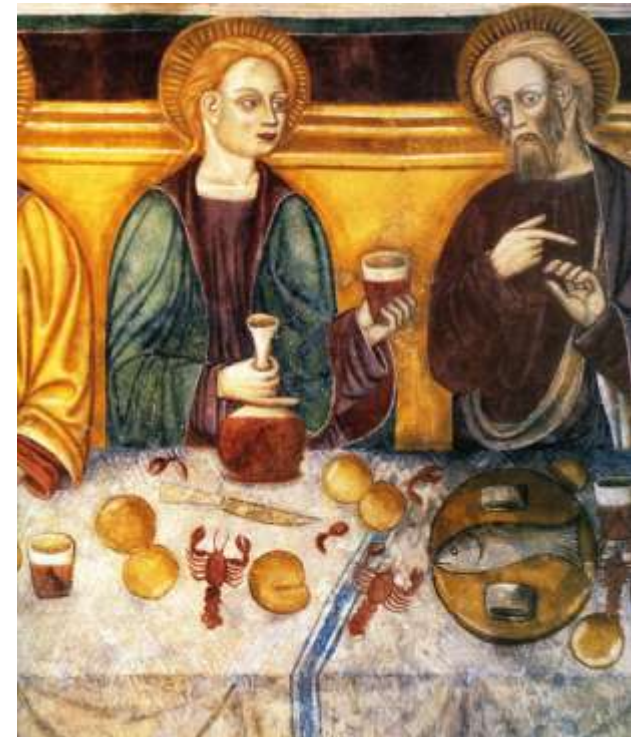
Città di Motta di Livenza



San Polo di Piave (TV) - *La Chiesa di San Giorgio*



Città di Motta di Livenza



San Polo di Piave (TV)- La Chiesa di San Giorgio – *“Affresco dell’ultima cena”* part., 1466



Città di Motta di Livenza



Tela di El Greco (metà del XVI° sec) nella Chiesa di San Michele di Cimadolmo (TV)



Città di Motta di Livenza



“La Chiesa dei Cavalieri Templari”, sec. XII/XIII, a Tempio di Ormelle (TV) e particolare del portico.



Città di Motta di Livenza



Tempio di Ormelle (TV) – Chiesa dei Cavalieri Templari, sec. XII/XIII, e particolare del portico.



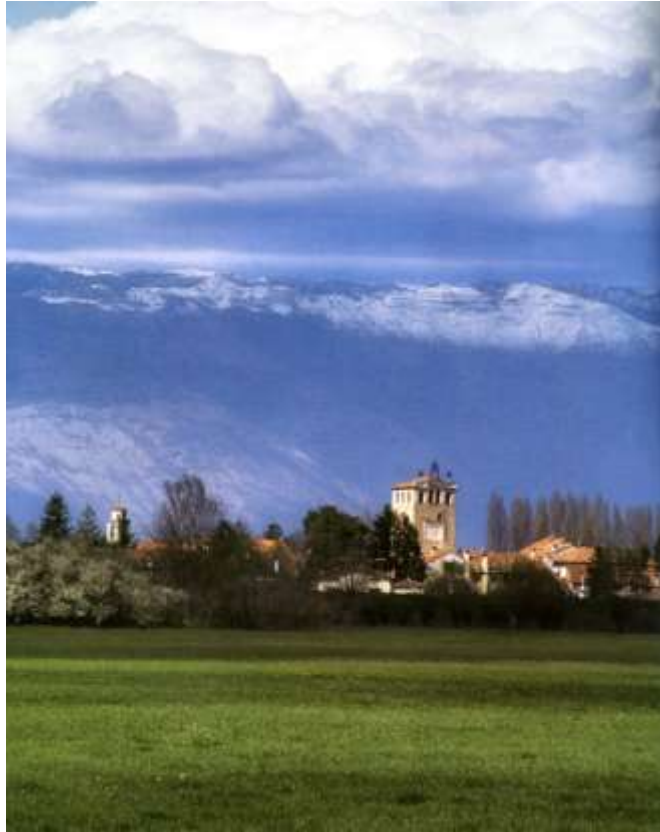
Città di Motta di Livenza



Codognè (TV) – *Villa Toderini, sec. XVIII*



Città di Motta di Livenza



Scorcio del "pra' dei gai" verso il Paese



"Torre del Fontego", sec. XVI – Portobuffolè (TV)



Città di Motta di Livenza



Portobuffolè (TV) – *La porta Friuli con il ponte sull'antico letto della Livenza e la torre superstite del Castello.*



Città di Motta di Livenza



Portobuffolè (TV) – *Il Leone sopra la Porta Friuli*



Città di Motta di Livenza



Roncade (TV) – *Villa d'avanguardia del 1° cinquecento*

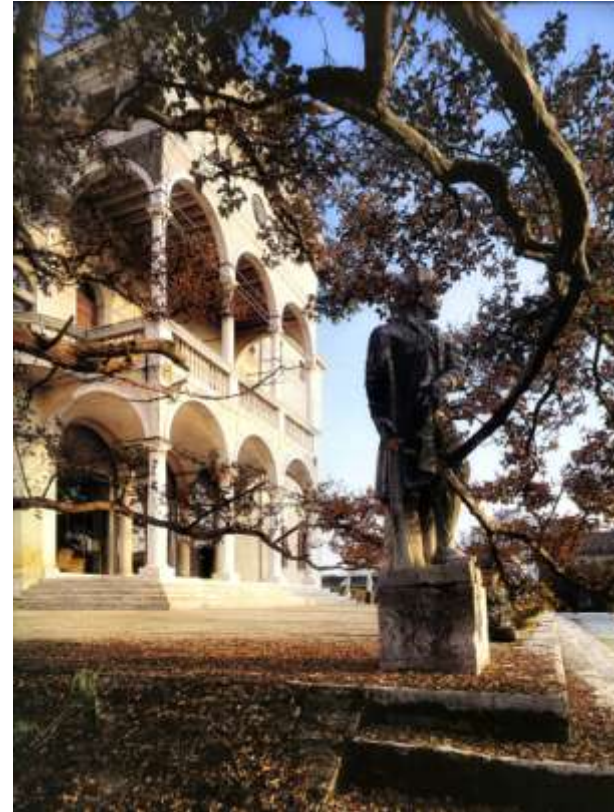


FAMIGLIA
GIUSTINIAN

“ Di rosso, all’aquila bicipide coronata sulle due teste d’oro, caricata in cuore di uno scudetto ovale d’azzurro, alla fascia d’oro ”



Città di Motta di Livenza



Roncade (TV) – I torrioni e l'elegante loggia lombardesca ad archi sovrapposti alla facciata



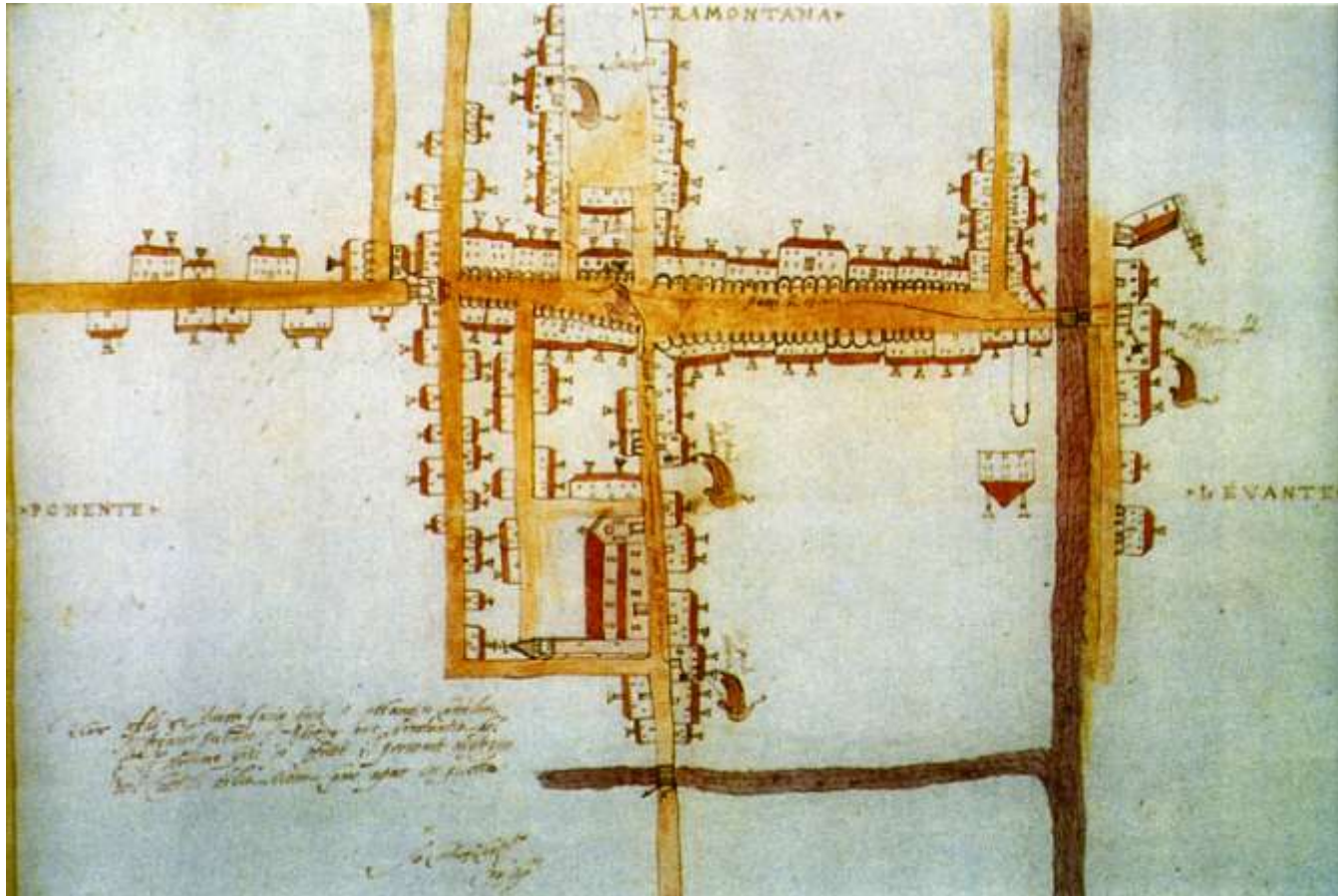
Città di Motta di Livenza



Roncade (TV) – *Villa Giustinian*



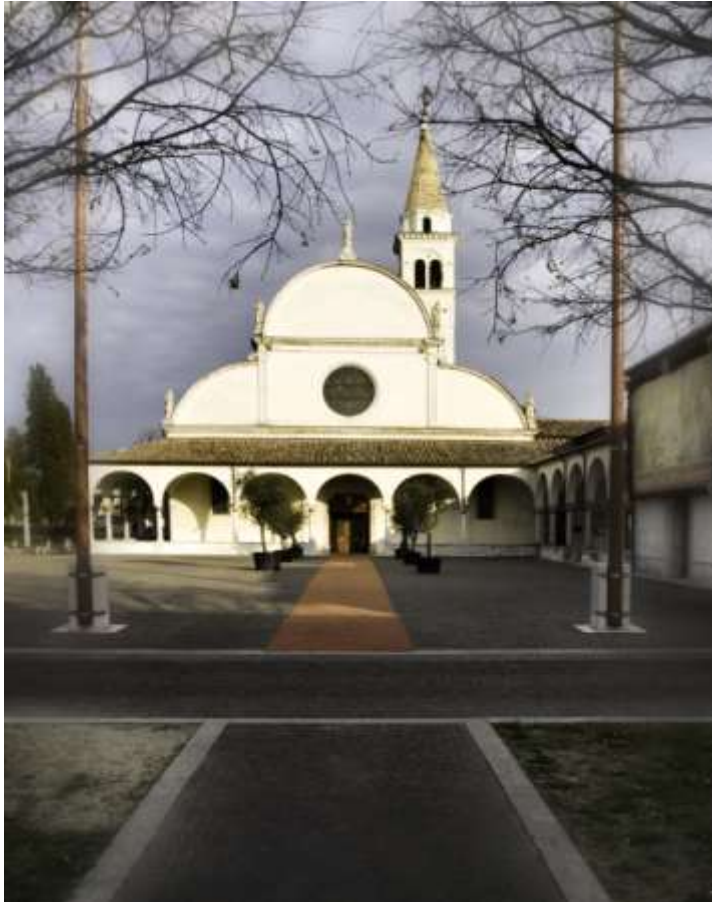
Città di Motta di Livenza



Motta di Liv. (TV) - Costantin Cortellotto, 1608 – *Disegno del castello della Motta in epoca veneziana*



Città di Motta di Livenza



Motta di Livenza (TV) – *“Basilica della Madonna e chiostro interno di S. Francesco del convento”*



Città di Motta di Livenza



Ancona marmorea dell'altare maggiore,
attribuita al *Sansovino* (1460/1529)
Basilica della Madonna – Motta di Livenza (TV)



L. Bassano , sec.XVI –
“*La Vergine, San Nicolò,
San Sebastiano e San
Rocco - Duomo S. Nicolò*”



Città di Motta di Livenza



Motta di Livenza (TV) – Duomo San Nicolò – *“Monumento funebre del Cardinale Girolamo Aleandro di Francesco Re”*



Città di Motta di Livenza



Villanova(TV)
"Chiesa di S. Agostino Vescovo"

"L'ultima cena" di Andrea Piazza



Città di Motta di Livenza



*"Natività",
scuola veneta
sec. XVI nella
Pieve di San
Agostino*



*"L'apparizione del Padre Eterno" di Giambattista
Canal, affresco già volgarmente attribuito al
Tiepolo.- Villanova (TV)*



Città di Motta di Livenza



Pomponio Amalteo – “*Apparizione di Cristo*”– prima del restauro, 1955 e dopo 1935 circa



Città di Motta di Livenza



“L’altare della Madonna della Salute” (part.) nella Pieve di Santa Maria di Fregona (TV)



Città di Motta di Livenza



“Madonna col bambino” di J. Tintoretto



“Chiesa parrocchiale” di Meduna di Livenza (TV)



Città di Motta di Livenza



Meduna di Livenza (TV) – “*L'ultima cena*” di Jacopo Tintoretto



Città di Motta di Livenza



“Chiesa di San Giovanni Battista” – citata in un documento nel 1317
Affresco con San Giovanni Battista, San Pietro e un altro martire.
San Giovanni di Motta di Livenza (TV)



Città di Motta di Livenza



Cessalto (TV) – “Villa Zeno”, al Donegal

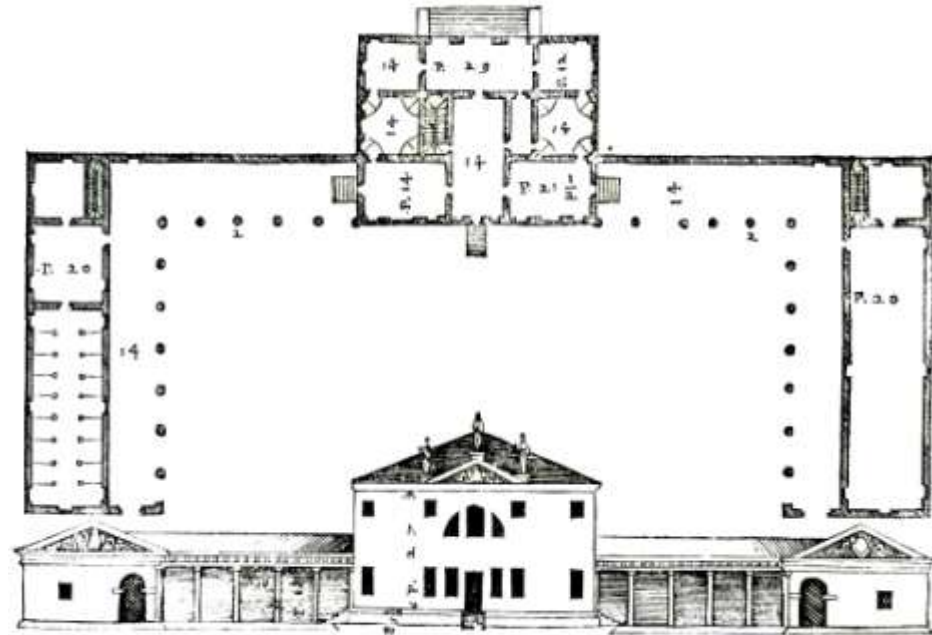


FAMIGLIA
ZENO

“Bandato d’argento e di
azzurro di otto pezzi”



Città di Motta di Livenza



Cessalto (TV) – “Villa Zeno”, al Donegal – Pianta e prospetto di Andrea Palladio – Venezia - 1570



Città di Motta di Livenza



“Villa Ancilotto” a Villanova di Motta di Livenza (TV)



Città di Motta di Livenza



Villanova (TV) – Villa “La Morosina”



Città di Motta di Livenza





Città di Motta di Livenza





Città di Motta di Livenza





Città di Motta di Livenza





Città di Motta di Livenza





Città di Motta di Livenza





Città di Motta di Livenza





Città di Motta di Livenza





Città di Motta di Livenza





Città di Motta di Livenza





Città di Motta di Livenza





Città di Motta di Livenza





Città di Motta di Livenza





Città di Motta di Livenza





Città di Motta di Livenza





Città di Motta di Livenza





Città di Motta di Livenza





Città di Motta di Livenza





Città di Motta di Livenza





Città di Motta di Livenza





Città di Motta di Livenza





Città di Motta di Livenza





Città di Motta di Livenza





Città di Motta di Livenza





Città di Motta di Livenza





Città di Motta di Livenza

